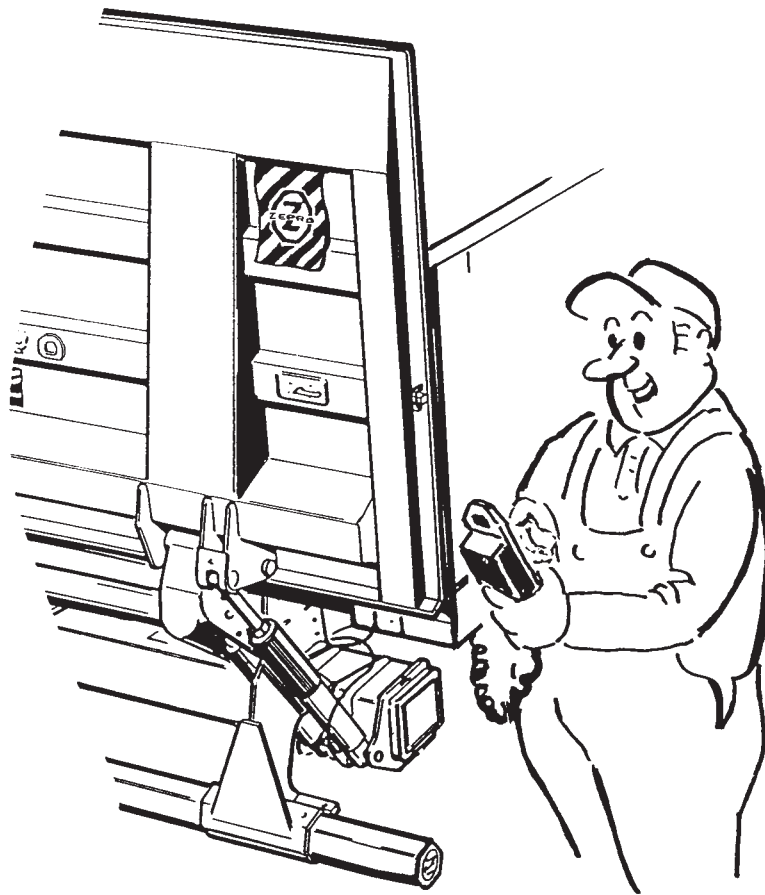


ZEPRO

Z-LYFTEN PRODUKTION AB

72328TL

MONTERINGSANVISNING INSTALLATION INSTRUCTION



Hydraulslangskit / Hydraulic hose kit ZHD/ZHDL-1500/2000-MA-DA

2012-04-11

Försäljning/Sales/Verkauf

Mossvägen 8, 641 49 KATRINEHOLM, SWEDEN

Telephone: +46 150 - 489550

Telefax: +46 150 - 489551

E-mail: zepro@zepro.com

Internet: www.zepro.com

Fabrik/Factory/Fabrik

Allévägen 4, 840 73 BISPGÅRDEN, SWEDEN

Telephone: +46 696 - 17200

Telefax: +46 696 - 17242

E-mail: info@zepro.com

Internet: www.zepro.com

Monteringsanvisning / Installation instruction

Varning!

Under följande operationer får ingen vistas bakom bryggan eller försöka att manövrera denna med något av manöverdonen.

Förberedelse

Öppna och vippa ner bryggan så långt det är möjligt. Sänk denna helt mot mark, detta för att minimera trycket i hydraulsystemet.

Ha ett tråg eller fat för spillolja till hands.

Montera slang

Följ noga instruktionerna på sid 4-6

Obs! Det är olika montering på alu. skena för slangarna märkta 4 och 5 beroende på om det är en -MA eller en -DA modell.

Momentdrag kopplingarna med 35 - 40 Nm.

Fäst hydraulslang 1-8 i de anvisade kopplingspunkterna.

Kontroll

Försäkra dig om att oljenivån är tillräcklig.

Vid manövrering av lyften, försäkra dig om att hydraulslangar inte kommer i kontakt med muttrar, bultar eller andra mekaniska delar som kan skada slangen.

Attention!

No one may stand behind or try to operate the tail lift during the following installation.

Preparation

Open and tilt down the tail lift platform to it's end positions. Lower the platform until it comes to an complete halt against the ground, creating minimum pressure in the hydraulic system.

Have a tray or can for waste oil at hand.

Installing hoses

Follow carefully the instructions on page 4-6.

Note the different mounting on the alu. rail for hoses marked 4 and 5 depending on if it is a -MA or a -DA model.

Use torque 35-40 Nm connecting the couplings.

Attach hydraulic hose 1 through 8 to the assigned connection points.

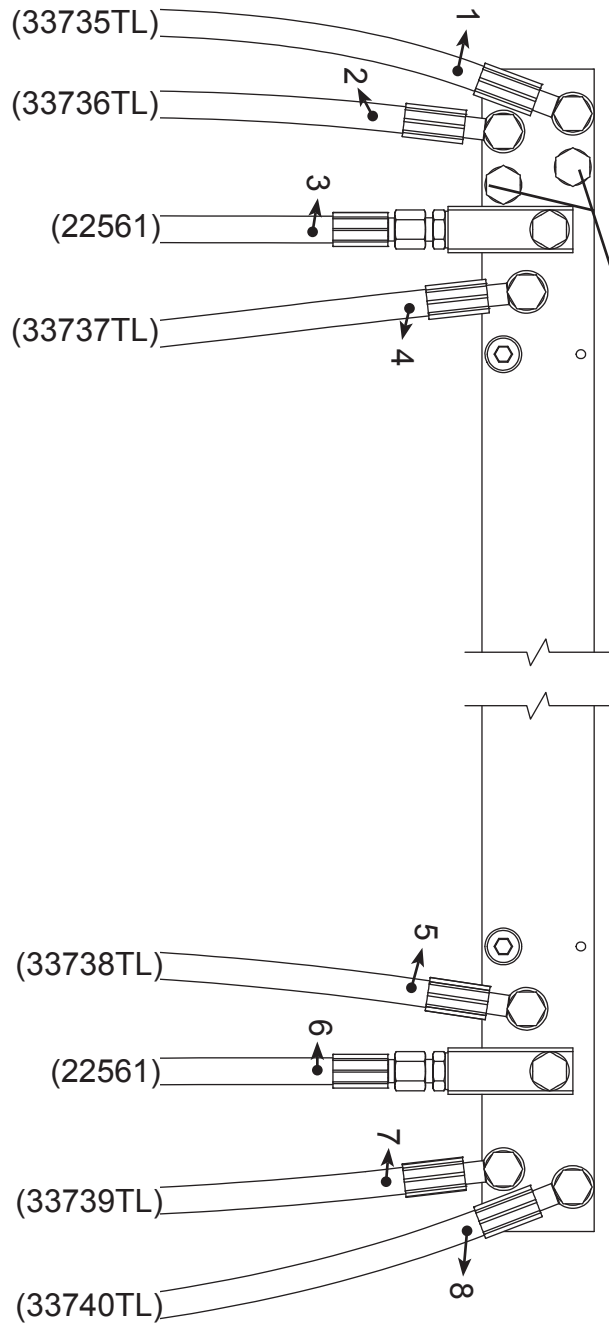
Check the installation

Ensure that the oil level is sufficient.

During tail lift operation, ensure that no hose comes in contact with pivot bolts, nuts or mechanical parts on the support frame that might cause wear and tear.

Monteringsanvisning / Installation instruction

Aluminiumskena MA-modeller/ Aluminium rail MA-models

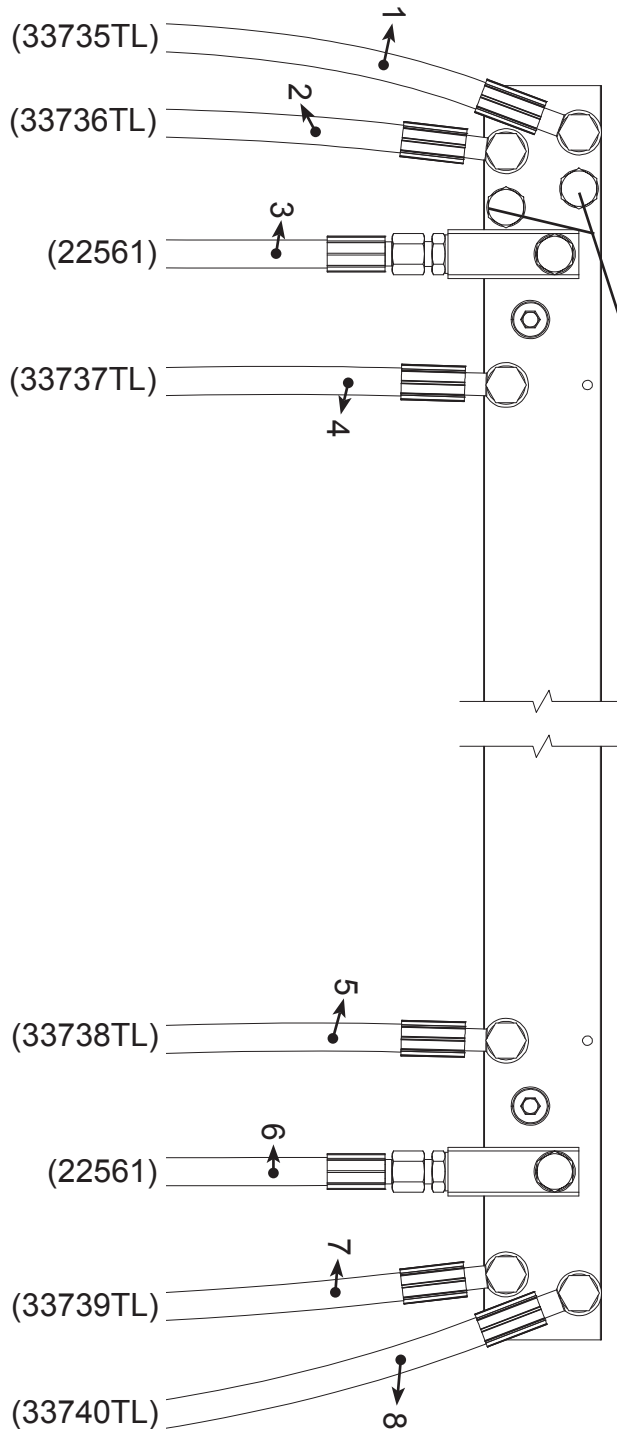


Obs!!
Detta är höger sida, sett utifrån
bilens färdriktning.
NBI
This is the right side, seen on
the basis of the car's journey
direction.

Var uppmärksam på den
tydliga skillnaden mellan höger
och vänster sida av aluminium
skenan; (hålen)
Pay attention to the clear dif-
ference between right and left
side of the aluminium rail; (the
holes)

Monteringsanvisning / Installation instruction

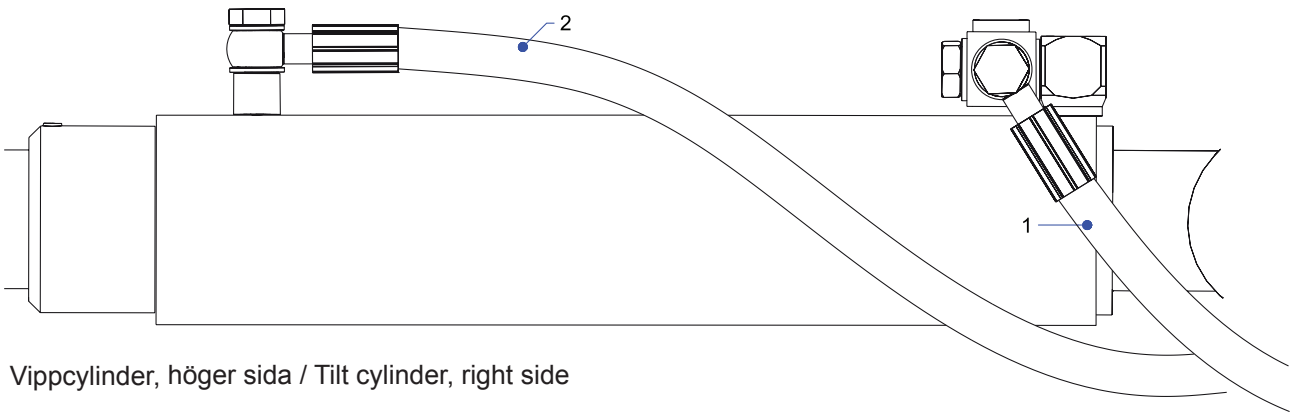
Aluminiumskena DA-modeller/ Aluminium rail DA-models



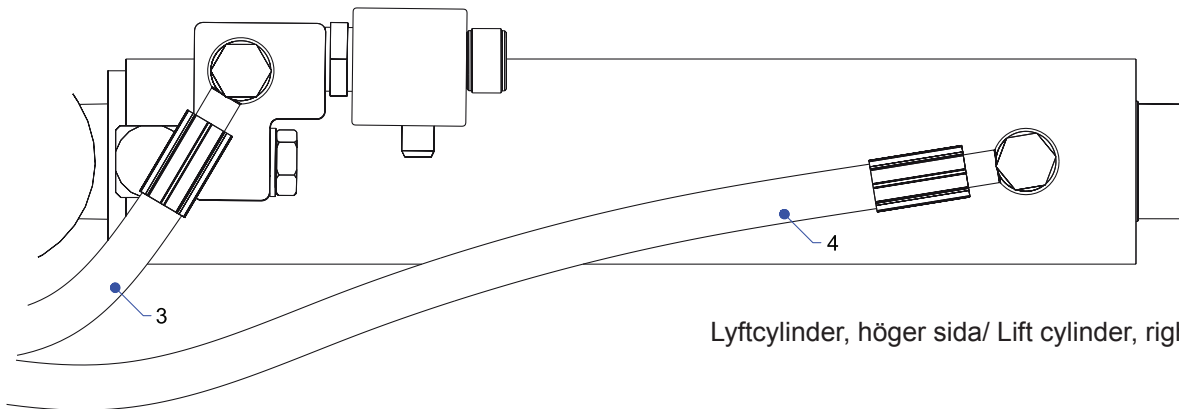
Obs!!
Detta är höger sida, sett utifrån
bilens färdriktning.
NBI
This is the right side, seen on
the basis of the car's journey
direction.

Var uppmärksam på den
tydliga skillnaden mellan höger
och vänster sida av aluminium
skenan; (hålen)
Pay attention to the clear dif-
ference between right and left
side of the aluminium rail; (the
holes)

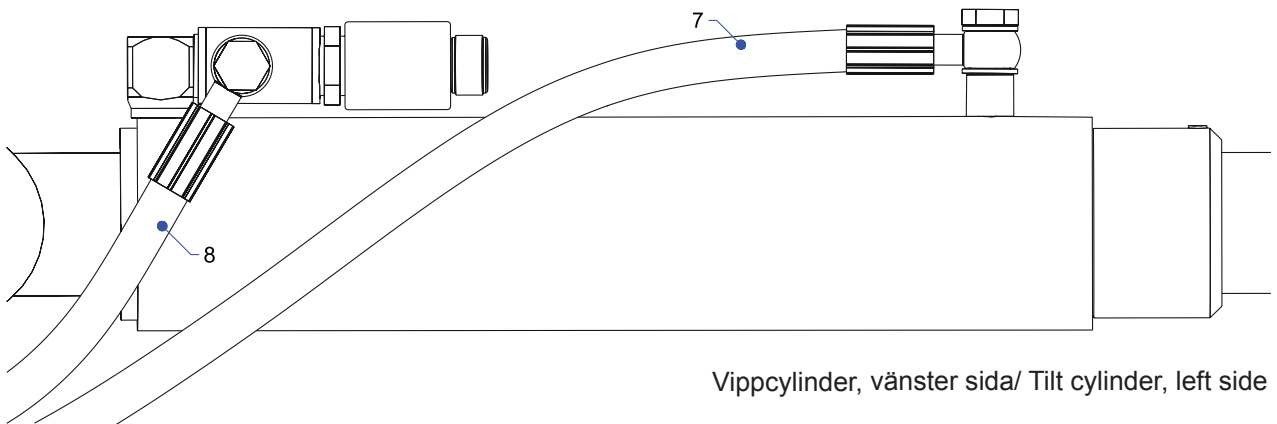
Monteringsanvisning / Installation instruction



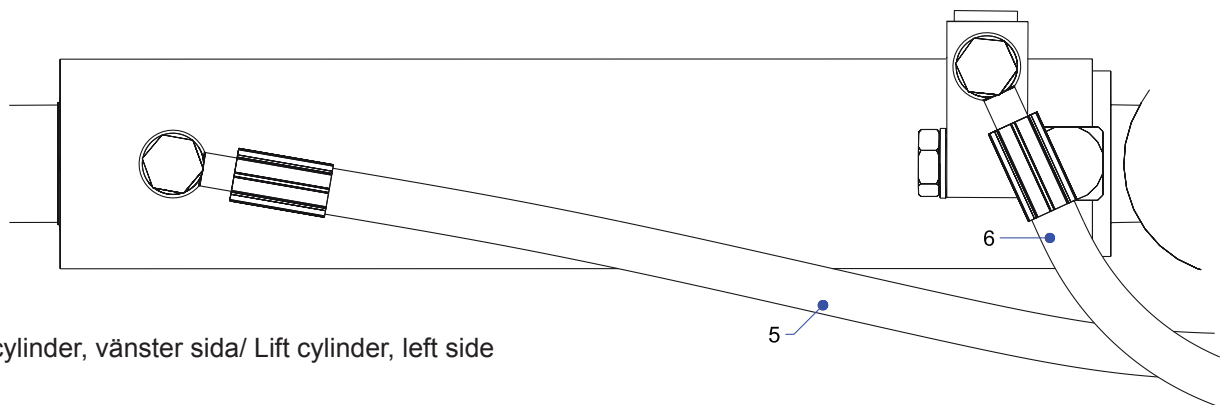
Vippcylander, höger sida / Tilt cylinder, right side



Lyftcylander, höger sida/ Lift cylinder, right side



Vippcylander, vänster sida/ Tilt cylinder, left side



Lyftcylander, vänster sida/ Lift cylinder, left side